

POLEMIK HGU DI TENGAH AGENDA KONSERVASI



Pengantar oleh:
Anggi Prayoga
Juru Kampanye FWI

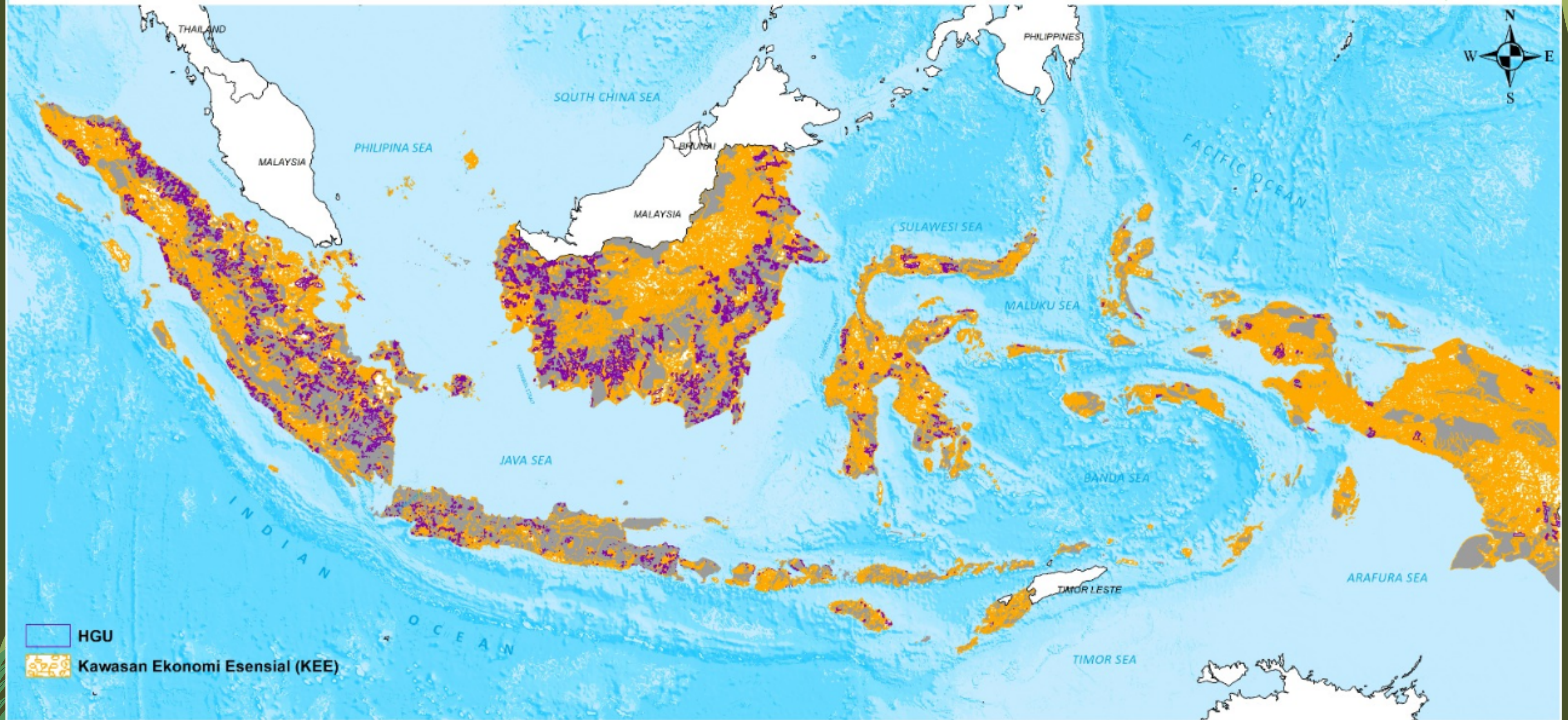
KEE Semangat **Konservasi** Di Luar Kawasan Konservasi

1. Ekosistem Lahan Basah (Mangrove, Gambut, Karst)
2. Areal Bernilai Konservasi Tinggi
3. Koridor Satwa
4. Taman Keanekaragaman Hayati

Mandat: Agenda CBD, IBSAP, FoLu Net
Sink, dll



PETA HGU DALAM KAWASAN EKOSISTEM ESENSIAL (KEE) DI INDONESIA

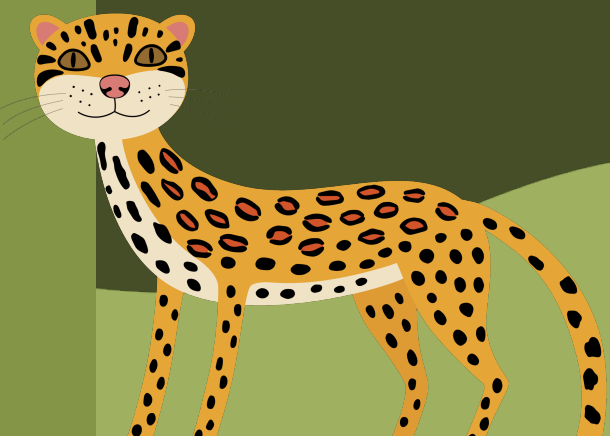




Tematik HGU di Indonesia

Region	KEE di dalam HGU (Ha)	HGU (Ha)	KEE (Ha)
Jawa-Bali-Nusra	58,340.02	246,216.57	3,652,127.92
Maluku	13,123.95	29,317.43	3,070,542.96
Sumatera	786,930.19	2,733,309.77	16,820,090.19
Sulawesi	170,762.24	215,460.57	8,029,022.60
Kalimantan	590,167.57	3,947,482.94	19,065,187.14
Total Tanpa Papua	1,619,323.97	7,171,787.28	50,636,970.81

KEE dalam HGU = 19,16%

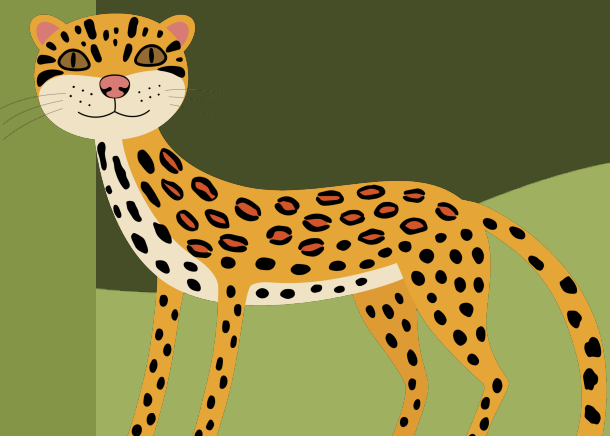
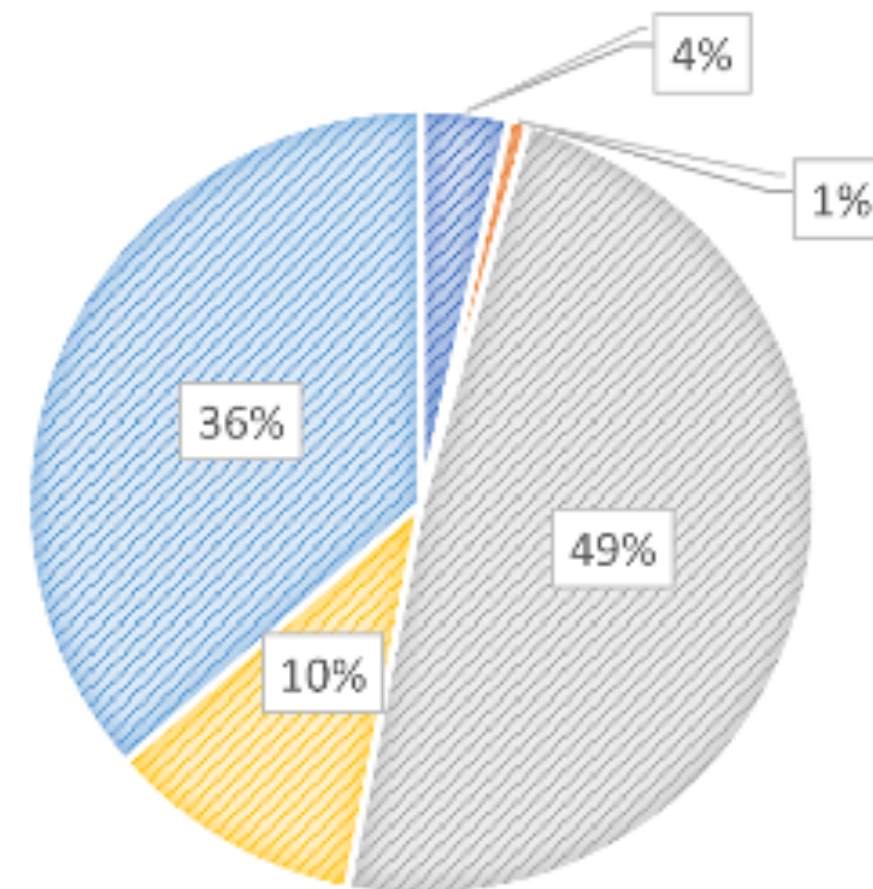




Tematik KEE dalam HGU di Indonesia

KEE DI DALAM HGU

■ Jawa-Bali-Nusra ■ Maluku ■ Sumatera ■ Sulawesi ■ Kalimantan



“HGU” TATA KELOLA YANG BURUK

1. Pelanggaran terhadap prinsip transparansi
 - Putusan KIP (057/XII/KIP-PS-M-A/2015)
 - Putusan PTUN (2/G/KI/2016/PTUN-JKT)
 - Putusan MA (121 K/TUN/2017)
 - Putusan PK I (61 PK/TUN/KI/2020)
 - Putusan PK II (27 PK/TUN/KI/2024)
2. Konsekuensi pembatasan hak dan akses (konflik agraria)
3. Akuntabilitas Utama → Tidak berorientasi pada perbaikan
4. Supremasi Hukum Perkebunan Kelapa Sawit

***Bad Governance =
Korupsi?***



SAWIT DALAM KAWASAN

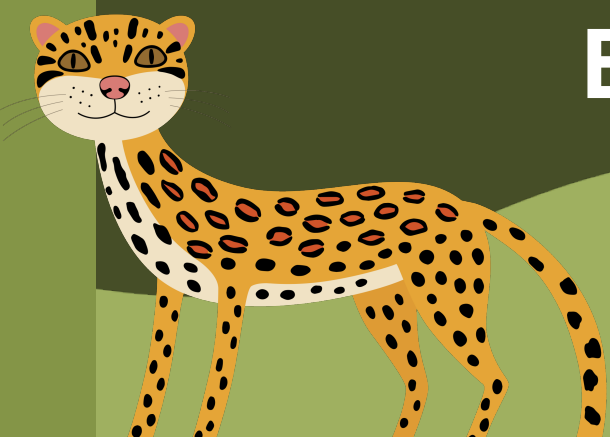


1. Menteri LHK: Pelepasan kawasan hutan 6,91 juta Ha yang 78,39% adalah Perkebunan Kelapa Sawit untuk bioenergi
2. FWI 2024: 5,9 juta Ha sudah dilepas, 5,5 juta Ha berupa Kebun Sawit dan Perkebunan Kelapa Sawit



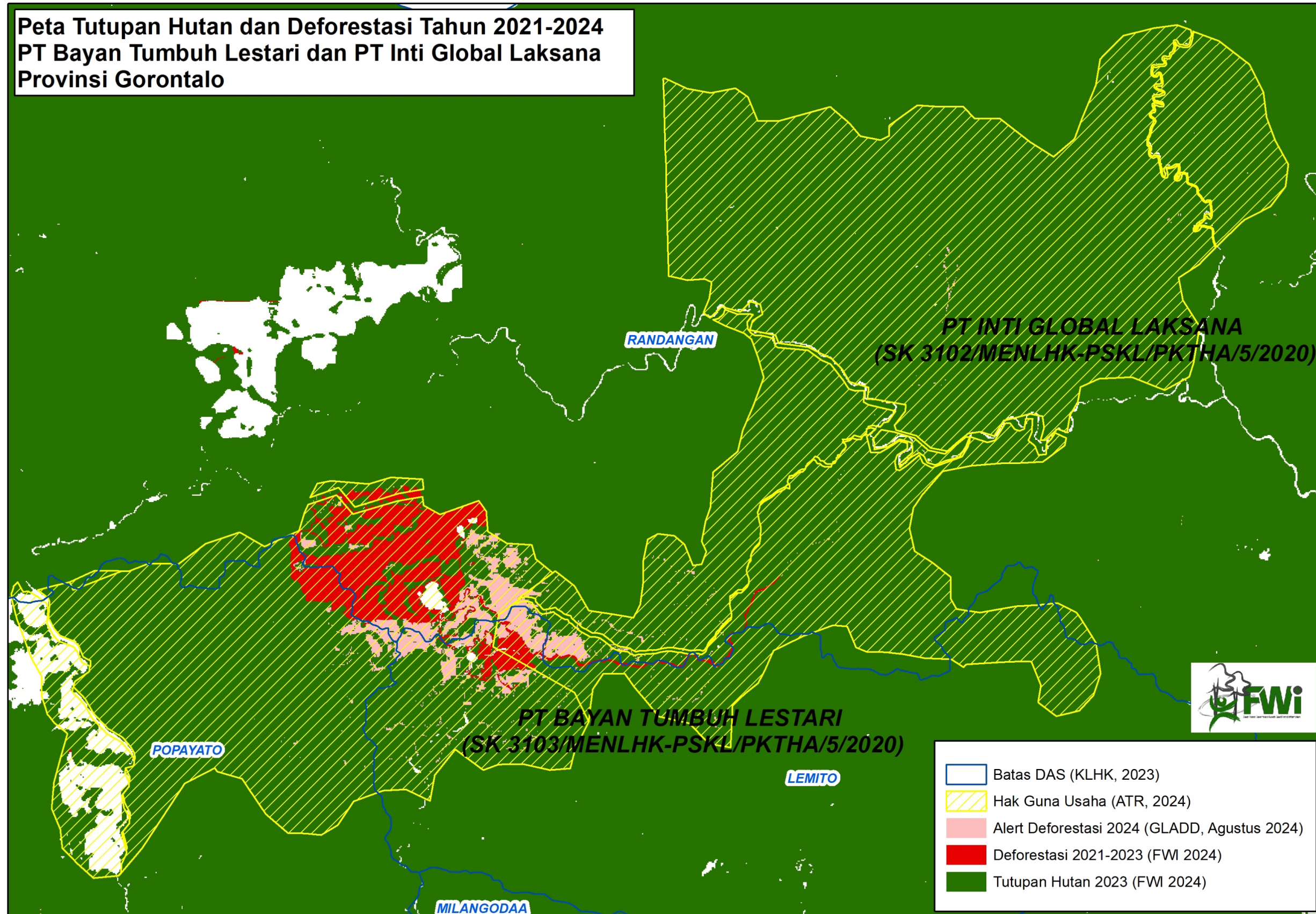
Bagaimana kerusakan sumber daya alam diperbaharui?

Bagaimana fungsi yang hilang dapat dikembalikan?



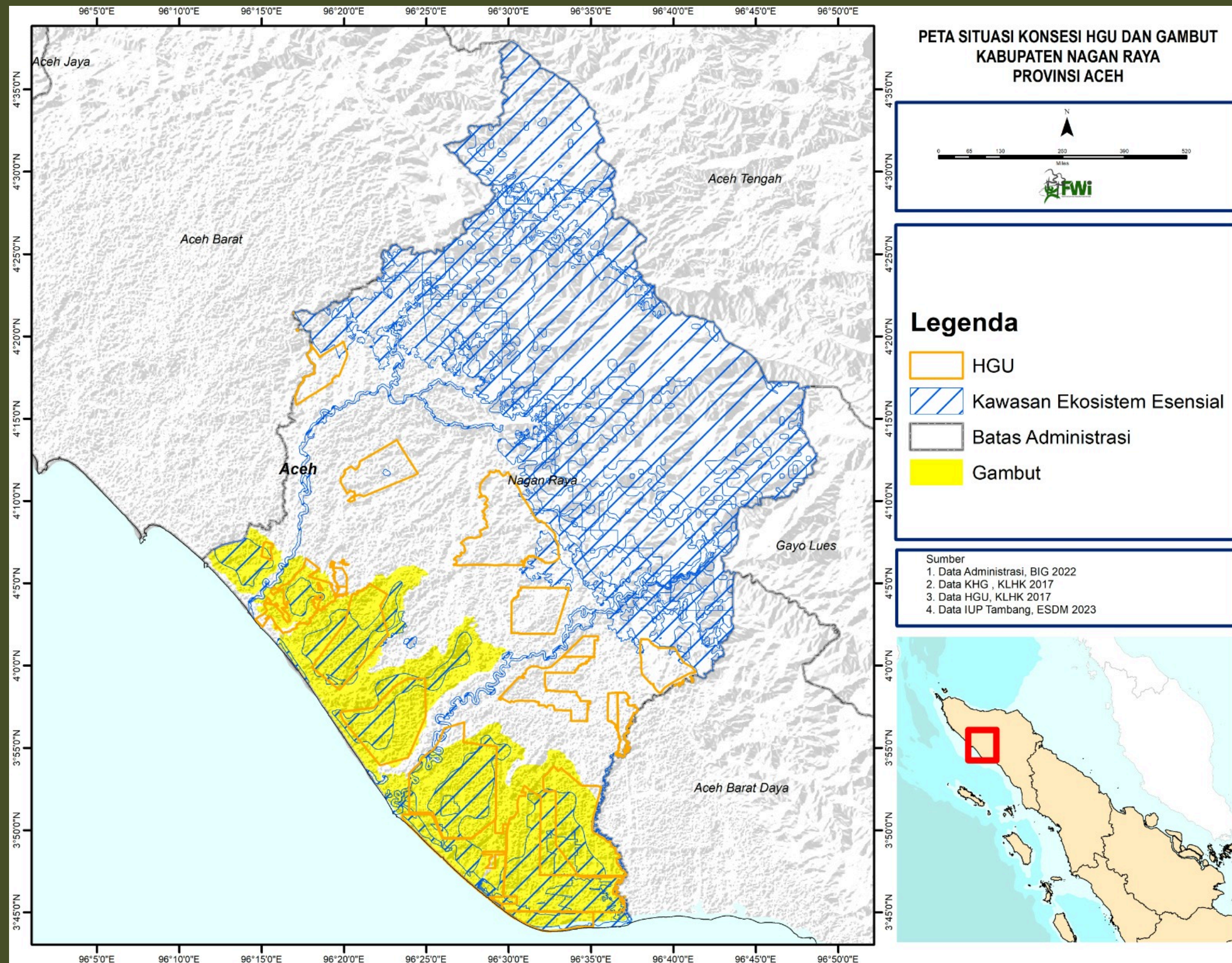
Dilepas, Digunduli

Peta Tutupan Hutan dan Deforestasi Tahun 2021-2024
PT Bayan Tumbuh Lestari dan PT Inti Global Laksana
Provinsi Gorontalo



HGU VS. KHG VS. KEE

“Selama masih ada HGU, konservasi di Indonesia adalah narasi belaka”



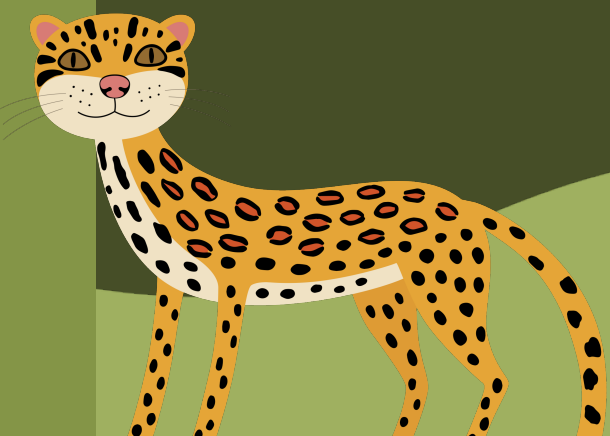
SALAH KAPRAH KONSERVASI DI INDONESIA

1. KONSERVASI JENIS TANPA KONSERVASI HABITAT
2. PARADIGMA KONSERVASI TANPA “MANUSIANYA”
3. KONSERVASI EGO SEKTORAL-JEBAKAN KEBIJAKAN PEMDA
4. KONSERVASI BUKAN BERDASARKAN FUNGSI MELAINKAN REPRESENTASI
5. UU KSDAHE TIDAK LEBIH “KUAT” UU LAIN

konservasi atau eksploitasi terencana?



TERIMA KASIH



#CABUTHGU
#LINDUNGIGAMPUT
#SELAMATKAN KEANEKARAGAMAN HAYATI
#SAHKAN RUU MA

